

May 2012

COMPUTER AIDED DRAWING (PR)

निर्धारित समय : तीन घंटे ]

[अधिकतम अंक : 50

Time allowed : Three Hours]

[Maximum Marks : 50

नोट : (i) सभी प्रश्न अनिवार्य हैं ।

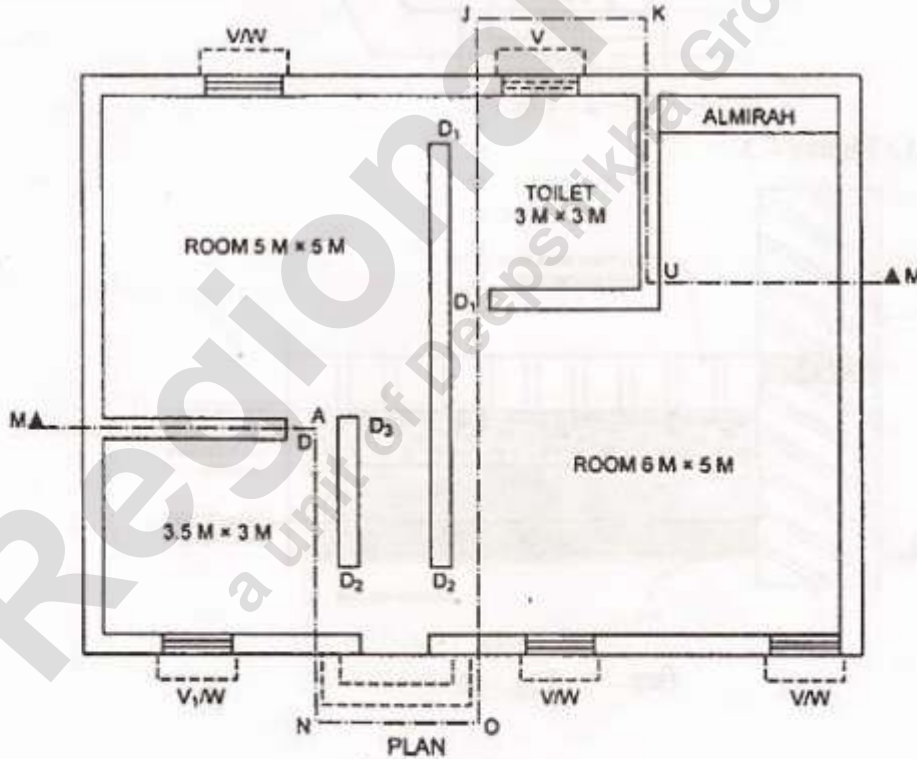
Note : All questions are compulsory.

(ii) जहाँ आवश्यक हो उचित आँकड़े माने जा सकते हैं ।

Wherever dimensions are not given, assume yourself suitably.

1. चित्र संख्या 1 को Auto CAD की सहायता से बनाइये एवं इसका ए-4 माप के पेपर पर प्रिन्ट निकालिये ।  
Draw the Fig. 1 using AutoCAD and take its print on A4 size paper.

20

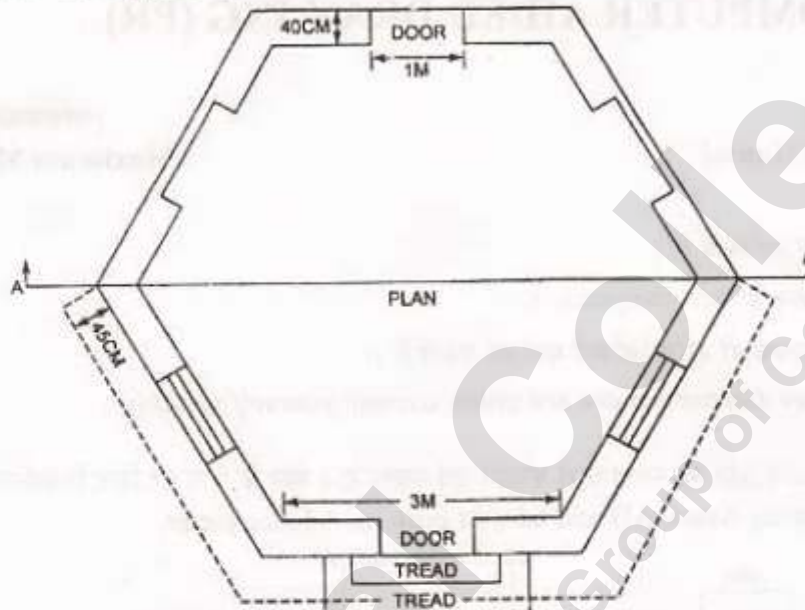


चित्र - 1 / Fig. - 1

2. निम्न चित्रों को Auto CAD की सहायता से बनाइये एवं इनका ए-4 माप के पेपर पर प्रिन्ट निकालिये ।  
(कोई एक) ।

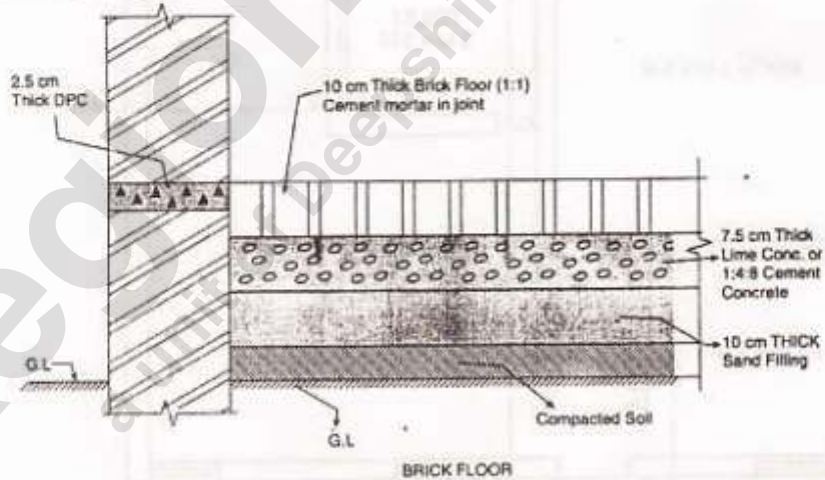
Draw the following sketches using AutoCAD and take their prints on A4 size paper  
(any one).

- (i) चित्र - 2 / Figure - 2



चित्र - 2 / Fig. - 2

- (ii) चित्र - 3 / Figure - 3



चित्र - 3 / Fig. - 3

- मौखिक प्रश्न
- Viva-voce
- सम्पूर्ण वर्ष में किया गया प्रायोगिक कार्य ।
- Practical work done during the whole year.

10

5